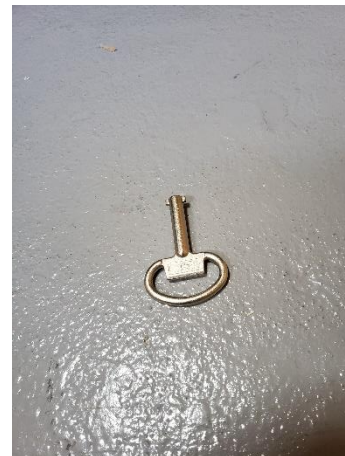


SRYの扉の開け方



鍵の差込口は側面にあります



鍵はこちらのタイプ



鍵はキッチリと奥まで差し込んで回します



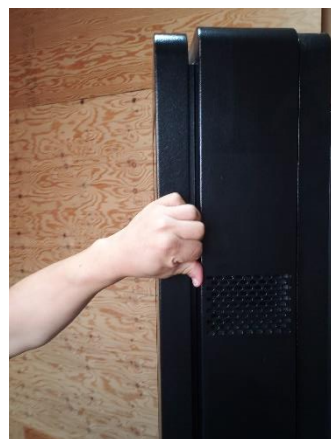
扉用鍵付きレバーがあります



鍵を回し左に引きます



レバーを手前上いっぱい迄引き上げると扉が少し空きます



屋外用ですので引っ掛かりがありますが少し力を入れて扉を開けてください。

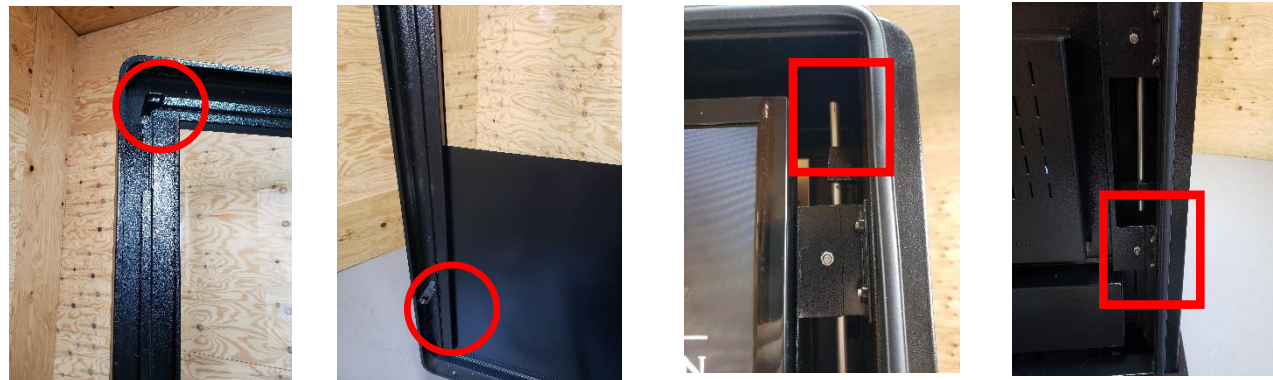


扉が開きます

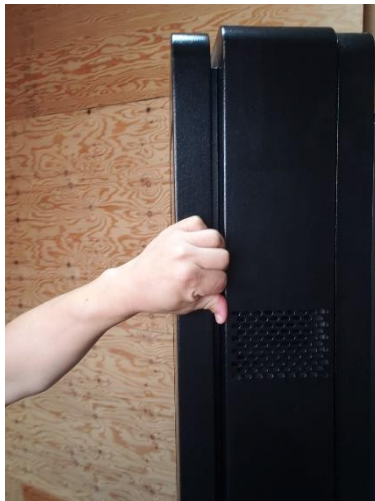
USBステックorSDカードの交換は画面下、温度表示されているBOXの左側面にあります。

USBステックまたはSDカードはどちらか一方のみを使用ください。同時使用はしないでください。

SRYの扉の閉め方



扉の上下の○が爪とサインージ本体側の□フックで扉をロックできます。



レバーを最大に引き上げた状態で扉を閉めてください
<レバーをしっかり上げた状態でないと爪とフックが当たり爪とフックの位置がズレ扉が閉まらなくなります>
扉を手でしっかりと閉めながらレバーを基の位置に戻してください

扉の上部と下部で写真のように扉が開かないかチェックをしてください
<扉が開く場合は、フックと爪が上手く合っていません
爪の位置とフック棒の位置を手前に調整してください>
原因は、レバーをしっかり上げてなくて、爪とフック棒が当たり位置がズレたからです

レバーを基の位置に戻し、蓋を閉じ鍵をすれば完了です