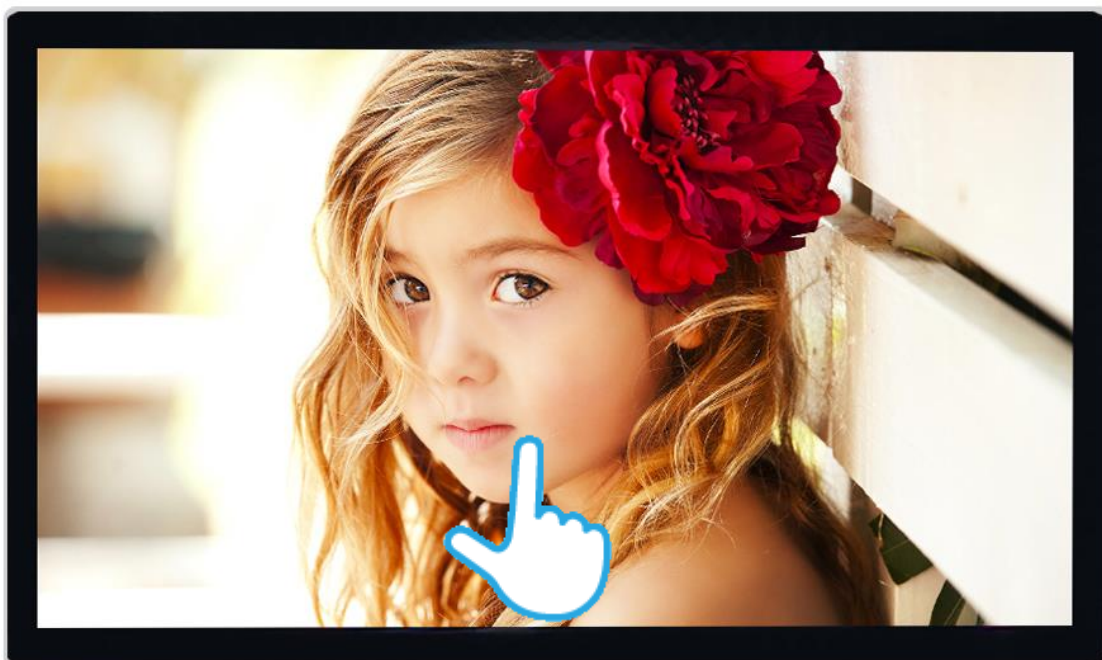


デジタルサイネージ集客クン

マニュアル



□ お使いになる前にお読みください

- ※ ご使用前に必ずこの「安全上のご注意」を最後までお読みください。
- ※ ここに示した注意事項は製品を安全にお使いいただき、お客様や他の人への損害を未然に防止するものですので、必ずお読み頂きますようお願い致します。



誤った取扱いをしたとき、死亡や重傷に結びつく可能性のあるもの



誤った取扱いをしたとき、軽傷または店舗などの損害に結びつく可能性のあるもの



必ずしなければいけないことを示しています



してはいけないことを示しています

※ お守りいただく内容の種類を絵表示で区分し説明しています。（絵表示は一例です）



警告



指示

・ 100Vのコンセントを本製品だけ単独で使用する

(火災の原因)

- ゆるんだコンセント、延長コード、テーブルタップなどは使用しない。

・ 電源プラグは根元までしっかりと差し込む

(火災の原因)

・ 電源プラグやコンセントのホコリは定期的に取り除く

(火災の原因)

・ 異常や故障時には使用を中止する

(火災・感電の原因)

異常・故障時には直ちに使用を中止し、電源プラグをコンセントから抜き、ご購入頂いた代理店・販売店に点検・修理を依頼してください。

・ 自分で看板本体を使用できない方には、必ず本機取扱担当者が付き添う

(火災・感電・けがの原因)

・ 決められた設置方法に従う

(火災・感電・けがの原因)



警告



禁止

- ・ **濡れた手で電源プラグを抜き差ししない**
(感電の原因)
- ・ **濡れた手で看板本体内部を触らない (USB操作含む)**
(感電の原因)
- ・ **雨の日に看板裏蓋を開けない**
(感電や故障の原因)
- ・ **電源ケーブルを曲げない**
(火災・感電の原因)
- ・ **穴や隙間、開口部に指やピン、針金などを差し込まない**
(感電・けがの原因)
- ・ **看板本体の通気口を塞がない**
(火災・故障の原因)
- ・ **改造しない**
(火災・感電や故障の原因)



注意



指示

- ・ **決められた設置方法に従う**
(火災・感電・けがの原因)
 - 不安定な場所での設置はやめ、平らな面での設置をする
- ・ **電源プラグ抜くときは、必ず電源プラグを持って抜く**
(火災・感電の原因)
 - 電源ケーブルを無理に引っ張らない
- ・ **長時間使用しない場合は、必ず電源プラグを抜く**
(火災の原因)
- ・ **看板本体が転倒したときは使用を中止する**
(火災・感電・けがの原因)

異常・故障時には直ちに使用を中止し、電源プラグをコンセントから抜き、ご購入頂いた代理店・販売店に点検・修理を依頼してください。



注意



禁止

- ・ **看板本体を移動させる場合は2名以上で運ぶ**
(けがの原因)
- ・ **看板本体の内部のホコリは定期的に取り除く**
(故障の原因)

定期的なホコリ除去を行っていない場合は、自然故障対象外となる場合がございます。しっかりとメンテナンスを行って下さい。代理店・販売店でメンテナンスパックをご用意しておりますので、お客様の方でメンテナンスを行って頂かなくも定期的にメンテナンスを行う事が可能です。(有料)

その他



禁止
通知

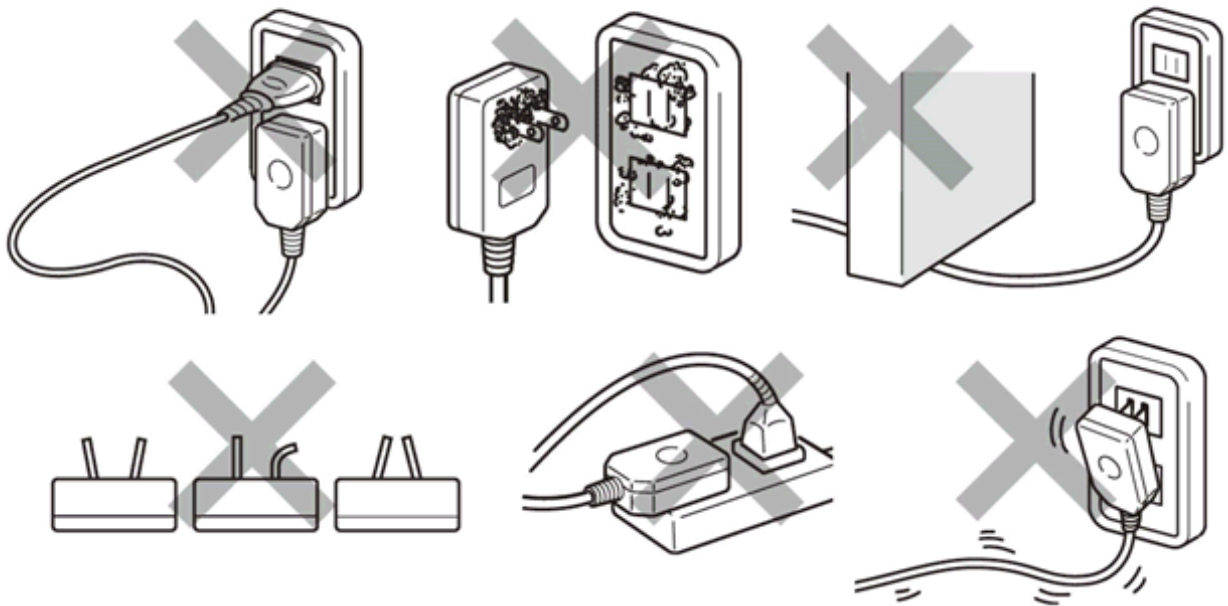
- ・ **ディスプレイのブラックアウトや焼けが起こった場合は直ちに使用を中止する**
(故障の原因)
 - 「映像の一部が黒っぽくなっている」参照
- ・ **自動電源はすべてOFFにして使用（使用不可）**
(故障の原因)
 - 「電源をONにしてもすぐにシャットダウンしてしまう」参照
- ・ **本製品はクーリングオフ制度対象外**
(返品は一切お受付できません)
- ・ **故障や修理の際はすべてセンドバック対応**
(出張修理は一切行っておりません)
 - メンテナンスパックのご加入者様によっては出張修理対応を行っているプランも御座います
- ・ **自然故障時の配送費用はお客様と弊社負担**
(お客様と弊社負担となります)
 - お客様のもとから工場までの配送料はお客様ご負担となりまして、弊社からのご返送代金は弊社負担となっております(例外なし)
- ・ **自然故障の保証年数は1年間**
(お客様のもとに到着次第適用)
 - ただし弊社工場で保管がある場合はその期間からが保証期間となります
- ・ **メンテナンスを怠ったの不具合は自然故障対象外**
(メンテナンスパックにご加入ください)
- ・ **その他使用上の注意や禁止事項・連絡は保証書や本紙に記載**
(本紙を必ずお読みください)
 - 読まれていないお客様のご使用はお断りしておりますので、予めご了承下さい

□ ご使用の前に（電源部分）

「電源プラグ・電源ケーブル・コンセント」の定期点検

トラッキング現象や電源プラグ・ケーブルの接触不良・断線などで不具合増加の傾向にあります。製品を正しく、安全にお使い頂くために定期的に点検を行って下さい。

電源プラグ・電源ケーブル・コンセントの安全確認



トラッキング現象とは？

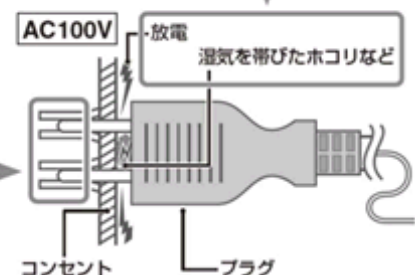
■ トラッキング現象とは

火災の原因となる自然現象です。コンセント周りにホコリが溜まると、そこに湿気が加わることで異常電流が流れやすくなります。異常電流が長い時間続くと、電源プラグやコンセントの表面が炭化し、最終的に放電現象と火災が発生しますこれがトラッキング現象です。

トラッキング現象は、定期的なお手入れで防ぐことができます(21ページ参照)。

■ 電源プラグとコンセントの接触不良に注意しましょう

コンセントに電源プラグが根元までしっかり差し込まれていないと、刃受けとプラグの刃が不十分な接触のために、コンセントが発熱します。この状態のまま使用し続けるとコンセントやプラグが熱で変形・変質して、さらに発熱し、火災の原因になります。



【備考】電源プラグやケーブルについての使用法は代理店または販売店へ

この場所での電源確保はどのようにしたいか？ケーブルが短くて、延長ケーブルを使用したいなどのお困りの場合は、まずはご購入頂きました代理店・販売店へご連絡をお願い致します。延長ケーブルはオプションで本機専用のケーブルがオプションでご購入頂けます。

□ 自然故障とは？

自然故障とはどんなものか？とよく聞かれますが、メンテナンスを怠ったの不具合や故障は自然故障としてご対応出来ませんので、予めご了承下さい。

自然故障は正常な使用で不具合が発生した場合のみの保証対象となります。

下記の項目では自然故障対象となりませんので、ご注意下さい。

- ・ メンテナンスを怠ったの不具合や故障
- ・ 消耗品（キャスター・USBメモリー・コンテンツ・電源ケーブル）の破損や不具合
- ・ 周辺環境によるノイズやディスプレイへの支障
- ・ ブラックアウトやディスプレイの焼け
- ・ スピーカーの音割れなど
- ・ その他弊社工場が有料故障と判断した場合

□ 注意事項

・ デジタルサイネージ「集客クン」は海外パーツ製造・国内組立 / 検査を行っておりますので、輸送時に若干の凹みや小傷がついている場合がございます。

（本製品は常に品質向上に努めております）

・ 出荷時に再生点検等を行わせて頂いておりますが、ご到着時に故障やディスプレイ部分のほこりが出てくる場合がございます、ご到着時の故障は配送時に何らかの原因での故障が考えられますので、お買い上げ頂いた販売代理店へご連絡下さい。

電源ケーブルは強く引っ張ったり足に引っかけたりしますと破損の原因となりますのでご注意下さい。

※電源ケーブルの交換は郵送にていたしております。料金は電源ケーブル 5,400 円 + 送料・包装費1,000円と 合計6,400円（税別）なっております。

□ センドバック対応・メンテナンスについて

液晶看板は「**海外パーツ生産・国内組立**」の製品となります。
不具合や故障・修理の際は国内工場にて対応を行いますので、すべて **SENDバック対応**として処理致します。※お客様の看板を配送で引き揚げて、配送でお届けする対応

ホコリやチリも内部に入りますので、定期的な清掃メンテナンスはお客様・代理店・弊社のどれかでしっかりと行って頂く必要が御座います。

⇒お客様対応の場合は、フィルター交換やエアスプレーにて定期的にメンテナンス

⇒代理店対応の場合は、各代理店に任せております。

⇒弊社対応の場合はメンテナンスパック加入を頂いており、各種コースにより対応します。

【注意】不具合や修理対応は SENDバック対応のみが基本

メンテナンスパックご加入者様以外の不具合や修理対応は SENDバック対応のみとなります。
申し訳御座いませんが出張修理はメンテナンスパックご加入者様以外はお受付致しかねますので、ご購入頂きました代理店・販売店へご連絡をお願い致します。

【注意】デジタルサイネージは壊れないものではありません（家電製品同様）

屋外対応の製品だからといって、メンテナンスを怠れば必ず不具合が発生します。
しっかりと日頃のメンテナンスが製品の寿命を延ばし、安全に動作をして稼働します。
家電製品もホコリやチリには弱い作りとなり、定期的に清掃を行っていないのと同じです。

【注意】 SENDバック配送費用は故障内容で変わります

自然故障（保証期間1年）であっても、片道分の配送料（お客様⇒工場）はお客様負担。
返送時の配送料は工場負担となり、有料故障の際はすべての配送料はお客様負担となります。
※メンテナンスパック加入者については各種コースで配送料の負担が変わります。

□ 故障かな？

修理をご依頼頂く前に、以下の項目をご確認下さい。
それでも正常に作動しない場合は、ご購入頂きました代理店・販売店までご連絡をお願い致します。（ご連絡先は保証書記載）

症状

電源プラグをコンセントに差し込んでも画面が映らない。

確認事項①

電源ケーブルと看板本体は確実に繋がれてますか？
次に電源プラグとコンセントは確実に差し込まれていますか？

解決

看板本体と電源ケーブルをしっかりとつなげて下さい。
次に電源プラグをコンセントにしっかりと差し込んで下さい。（延長ケーブルNG）

確認事項②

電源プラグ・電源ケーブルの破損や断線は御座いませんか？

解決

断線の可能性が高い場合は直ちに使用をやめ、ご購入頂いた代理店・販売店までご連絡をお願い致します。

確認事項③

看板本体に差し込まれているUSBメモリーを抜き、電源プラグをコンセントにしっかりと差し込んで下さい。その状態で約1分以内に画面に設定画面が表示されますか？

解決

設定画面が表示される場合はUSBメモリーまたは映像コンテンツの不具合の可能性が御座います。表示されない場合はSTBの不具合が考えられます。

□ 故障かな？

修理をご依頼頂く前に、以下の項目をご確認下さい。
それでも正常に作動しない場合は、ご購入頂きました代理店・販売店までご連絡をお願い致します。（ご連絡先は保証書記載）

症状	ディスプレイにノイズが入る
確認事項①	
	延長ケーブルやコンセントタップの使用はしてませんか？ または本機と併用して他の製品の電源プラグも同時しようしてませんか？
解決	
	延長ケーブルやコンセントタップの使用はお止め下さい。 コンセントには本機の電源プラグのみを差し込んで使用してください。
確認事項②	
	周辺に電子機器がたくさんありませんか？ または設置環境で障害になる電波等は発信されていませんか？
解決	
	ノイズ除去フィルターをオプションでご購入頂けますが、弊社製品のトラブルでは御座いませんので、保証対象外となります。
確認事項③	
	映像コンテンツは適切な容量・拡張子・サイズになっていますか？
解決	
	「初期搭載STBの動画再生方法について」参照



OF system

Corporation